

# MIJOUX / LA FAUCILLE La station Monts Jura vous présente sa tyrolienne extrêmement pentue



L'équipe de la station Monts Jura autour du directeur, Yan Baczkowski.

La station Monts Jura vient de lancer sa saison estivale 2020, avec plusieurs nouveautés, dont une tyrolienne imposante.

Les différents groupes de presse de la région étaient invités, samedi 4 juillet, au col de la Faucille dans le Pays de Gex pour découvrir la nouveauté du site et toutes les autres activités. Avant de se diriger vers les multiples divertissements, plusieurs représentants du secteur ont pris la parole.

### Discours des représentants

Le directeur de l'Office du Tourisme du Pays de Gex et la station Monts Jura, Yan Baczkowski a commencé par évoquer la spécificité des activités extrêmes : « les activités à hauts-risques contribuent à la diversité de notre culture ». Puis, il a présenté la principale nouveauté de cette année : « la tyrolienne a une inclinaison de 38 degrés, c'est la plus intense, la plus extrême et la plus pentue de France ». Cette infrastructure « a été rendue possible grâce à la vision audacieuse de nos élus de l'agglomération dont nous sommes vraiment reconnaissant », a-t-il précisé.

Il a ensuite laissé la parole à Jean-Luc Amoros, directeur de la société mixte des Monts Jura. Ce dernier n'a pas caché que cette nouvelle attraction rencontrait déjà un grand succès : « le téléphone n'arrête pas de sonner ». Cela était bien évidemment l'objectif : « on espère dynamiser la fréquentation du Col de La Faucille ». Une volonté qui va de pair avec du modernisme, ainsi 300.000 euros ont été investis dans la luge d'été pour changer le système de freinage et remplacer les luges dans un



Yan Baczkowski, en pleine discussion avec son équipe.

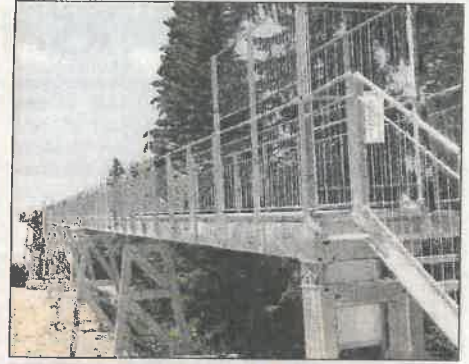


L'adrénaline monte, dernier instant de préparation avant le départ pour ce couple Dijonnais / Blzontin.

souci de sécurité. Frédéric Beaudou, directeur de l'hôtel M3 à Ferney Voltaire, a quant à lui, mentionné les répercussions sur l'ensemble de la région. En effet, il a précisé : « on vend un territoire, c'est un ensemble, d'autant plus que l'on a la chance d'avoir une région exceptionnelle ». La tyrolienne de 905 mètres est un atout majeur dans la promotion du secteur : « une nouvelle infrastructure qui représente ce que l'on doit faire, être créatif, audacieux et repenser la montagne différemment ». No-

tamment, comme un outil, un site opérationnel sur les quatre saisons et cela correspond à cette nouvelle structure, qui sera utilisable par tous les temps. Ensuite, Boris Cottier, organisateur du nouveau parc aventure dans les arbres à Menthieres, a rappelé les possibilités que la construction d'une telle infrastructure créait. Une nouveauté qui devrait « créer des synergies entre tous les sites ». Son souhait est de voir se poursuivre le développement de tels projets. En-

**Ouvvertures**  
De décembre à avril : 10h. à 16h.30  
En mai et octobre : 10h. à 17h.00  
De juin à septembre : 10h. à 18h.00  
**Vacances scolaires** : tous les jours.  
**Hors périodes scolaires** : We et jours fériés.  
**Tarifs** :  
Descente solo : 34 euros  
Descente duo : 64 euros  
Groupe de 10 personnes et + : réduction de 10 %  
Groupe de 20 personnes et + : réduction de 20 %  
Pour les réservations de groupe merci de contacter le 04.50.42.45.77. (+ choix 2) :  
Lundi - Vendredi 9h à 12h. - 14h. à 17h.



L'impressionnante passerelle de 150 mètres de long.

fin, Serge Lebeau, propriétaire du restaurant Le Cent'Ain à Mijoux, a tenu lui aussi à souligner le développement du site : « depuis plusieurs années il y a eu beaucoup d'aménagement autour du Col de la Faucille, ce qui a donné plus d'attractivité au site ». D'ailleurs, il voit la tyrolienne « comme un plus majeur ».

### Expérience de la tyrolienne

Chaque membre de presse s'est vu remettre un bracelet rouge qui lui conférerait la possibilité de découvrir chacune des activités proposées. Nous avons donc pu expérimenter en avant-première la nouvelle tyrolienne. D'emblée, son impressionnante ossature qui surplombe Mijoux nous expose au plein air, cette vue somptueuse nous fait rêver. Avant, il a fallu franchir une passerelle de 150 mètres pour arriver jusqu'à la plateforme de départ, mais pas de quoi refroidir les plus intrépides ! Au contraire cela permet d'appréhender progressivement la hauteur. Une fois équipé par l'équipe du site, nous sommes alors assis face au vide en attendant le départ, le temps de profiter du paysage. Puis l'inévitable arrive, une fois les voyants passés au vert, l'aventure est lancée. Une descente d'une minute, avec une pointe à 90 km/h, le tout dans un confort total. Un vent d'air frais vous accompagnera dans votre descente entre les sapins.

L'arrivée est assurée en toute sécurité grâce à un système de freinage hydraulique. Enfin, un élévateur se déploie et nous réceptionne, sur lequel nous sommes déséquipés par le reste des membres du site. En quelques mots : une expérience hors du commun ouverte à tous, à ne pas manquer

### REPORTAGE

**Dominique PIAZZOLLA**  
**Alex MAITRET**

Photos et vidéos sur le site N°212 et Facebook [www.hebdoduhautjura.org](http://www.hebdoduhautjura.org)



Prise de vue au pied de la tyrolienne.



Une fois lancé, profitez, vous êtes « libre comme l'air ».



Alex Maitret, notre journaliste, juste avant son départ.



Accrochez-vous, c'est parti monsieur !



L'arrivée sur l'élévateur où votre équipement vous sera retiré.