

🕒 1 h 15

→ 2,5 km



La place du Jura.
(durée 1h30)
Pensez à mettre votre disque !



certaines étapes sont accessibles aux PMR avec aide

A LA DÉCOUVERTE

de Gex avec Léonette

Une balade pour découvrir le village à travers des énigmes à résoudre.



Léonette de Joinville naît entre 1232 et 1238. Elle participe à la gestion de la baronnie aux côtés de son mari, puis de ses fils, pendant presque toute sa vie : elle récolte l'argent, écoute les doléances, conseille ses sujets. Femme de caractère, elle a laissé un souvenir vivace et reste légendaire pour tous les Gexois. Léonette va vous accompagner tout au long de ce parcours, et vous découvrirez à la fin le nom de la fête qui lui est dédiée depuis plusieurs siècles !

Egalement ville porte du Parc Naturel Régional du Haut Jura, Gex offre une balade entre nature et histoire pour petits et grands.

Les 10 commandements de l'explorateur

+ **J'ouvre l'oeil et je garde ma bonne humeur !**

+ **Je jette mes déchets à la poubelle**

+ **Je respecte la nature et ce qui m'entoure**

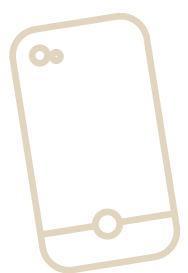
+ **Je regarde attentivement avant de traverser la route**



Je prévois en cas de petits bobos :
pansements...

+ **Je mets de bonnes chaussures et j'adapte mes vêtements à la météo**

+ **Je n'oublie pas mon sac à dos et ma gourde**



Je me munis d'un smartphone, pour prendre des photos et garder des souvenirs

+ **Je pense au disque de stationnement**

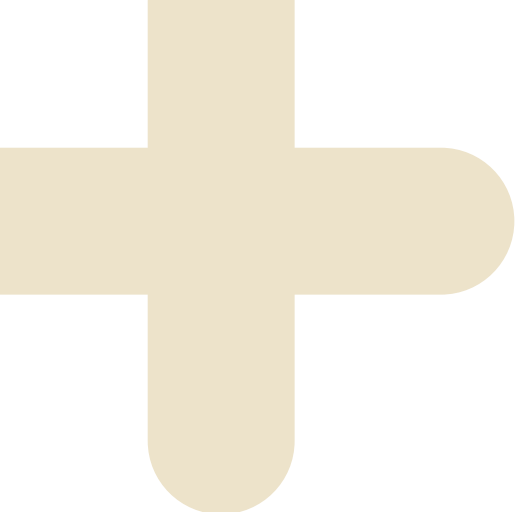
+ **Si je me rends dans un restaurant ou un bar, je suis les protocoles sanitaires, et je prends avec moi un masque par adulte et du gel hydroalcoolique**



Je respecte la réglementation : Réserve Naturelle Nationale de la Haute Chaîne du Jura, zones de quiétude de la faune sauvage...

Je respecte mon environnement :





Le rallye découverte commence en face de l'Office de tourisme, situé 118 rue des Terreaux.



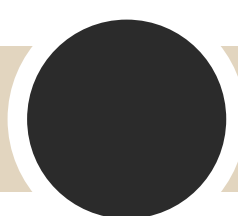
Vous pouvez prendre le plan en photo.

Un plan virtuel est également disponible ici :

<https://bit.ly/2AkZrNG>



Plusieurs bars et restaurants se trouvent sur votre route, n'hésitez pas à faire une pause !



1.

Place du Jeu de l'Oie (ou de la Visitation)


Les places des villages ont toujours constitué un lieu de rencontre et de récréation. Sur la place où vous vous trouvez, comme son nom l'indique, on jouait à des jeux comme le jeu de l'oie, la marelle, les quilles, etc.


A vous de jouer !

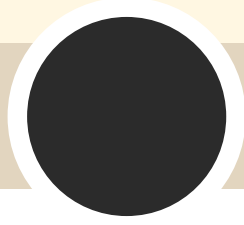
Saurez-vous retrouver les oies qui se cachent sur la place ?



Continuez votre chemin, puis prenez les marches sur votre droite, et montez la rue du Commerce jusqu'à la fontaine sur votre gauche.

 Continuez sur la rue de l'horloge puis au croisement tournez à droite dans la rue qui monte (rue du Commerce).

 4 min



4. Fontaine des Quatre goulettes

Vous voici devant la fontaine des Quatre goulettes. Mais au fait, qu'est-ce qu'une goulette ?

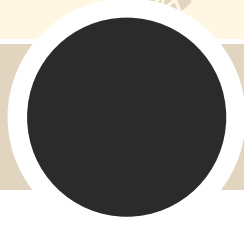
Le petit + de Léonette :

la placette sur laquelle vous vous trouvez était autrefois la place des Halles, où chaque semaine la population des alentours se réunissait pour le marché.



Faites encore quelques pas en montée, puis bifurquez à droite dans la ruelle de l'Eglise pour atteindre le parvis de l'église.

 2 min  avec aide car pente raide



5. Eglise

Savez-vous à quel type d'architecture appartient cette église ?

--	--	--	--	--	--	--	--

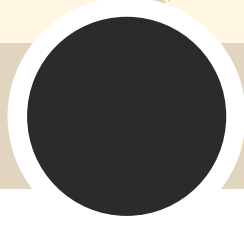
Le petit + de Léonette :

jusqu'en 1860, l'église n'est pas située à cet endroit. Mais en 1855, Charles Harent, le nouveau maire de Gex, décide de construire une nouvelle église car l'ancienne est délabrée. La population est alors divisée entre l'ancien et le nouvel emplacement, mais c'est finalement le nouveau qui l'emporte... c'est-à-dire là où vous vous trouvez !



Montez jusqu'en haut la rue située à droite de l'église (rue Charles Harent), traversez la route au passage piétons à droite, avancez puis arrêtez-vous sur la place, en face du bâtiment avec une tourelle

 5 min  avec aide car pente raide



6. Place Perdtemps

Vous vous trouvez à l'endroit où s'élevait l'ancienne église ! Devinez quel bâtiment l'a remplacée dès 1868 ?

L'indice de Léonette :

il était également appelé Pensionnat d'enseignement secondaire général.

Un

--	--	--	--	--	--

C'est aujourd'hui une école primaire; les petits Gexois sont chanceux d'aller à l'école dans un bâtiment aussi original !



La mission de Léonette :

prenez-vous en photo devant l'école pour la montrer à vos camarades ;-)
Partagez-nous vos plus beaux clichés avec **#paysdegextourisme** !



Revenez sur vos pas, et traversez à nouveau la route. Sous le panneau stop, vous verrez cet autre panneau indiquant les sentiers de randonnées. Suivez-le jusqu'à votre prochaine étape.

Sur votre route, n'hésitez pas à regarder les portes des maisons et leurs heurtoirs très caractéristiques (5 min)

🕒 5 min



7. Ruines / Passage de la Chenaillette 🗨️

Devinez quel bâtiment se dressait ici jusqu'en 1590, à la place des ruines que vous distinguez ?

Un

--	--	--	--	--	--	--

Désormais, suivez le sentier pavé descendant sur votre droite, appelé Passage de la Chenaillette. Prenez le temps de profiter de la jolie vue qui s'offre à vous tout au long de la descente ! Attention, la pente est assez raide.

Au 1er croisement, prenez les escaliers sur votre droite.

Au 2nd croisement, avant les marches, tournez à gauche dans la ruelle aux murs roses où vous apercevez un lavoir (Place de la Petite Goulette). Traversez la rue et arrêtez-vous au niveau des peintures sur le mur devant vous.

🕒 8 min



La mission de Léonette :

le torrent du Journans fait partie des nombreux cours d'eau du Pays de Gex; pouvez-vous en citer d'autres ?

Le petit + de Léonette :

il est même possible de pêcher dans le Journans ! Pour plus d'informations, rendez-vous sur le site de l'Office de Tourisme ou en agence ;-)



Remontez les escaliers et la rue de Lyon jusqu'au petit rond-point. Tournez à droite (au niveau du restaurant l'Essentiel), et arrêtez-vous devant le bar-restaurant Bellevue.

🕒 8 min 🦽 depuis le haut des marches

10. Bar-restaurant Bellevue

Désormais bar-restaurant, que pouviez-vous faire de plus qu'aujourd'hui dans ce bâtiment au début du XX^{ème} siècle, en plus de boire et manger ?

Vous pouviez y :

--	--	--	--	--	--

Le petit + de Léonette :

la façade et les décors de la salle de restaurant témoignent de l'architecture "art déco", typique de la Belle Epoque.



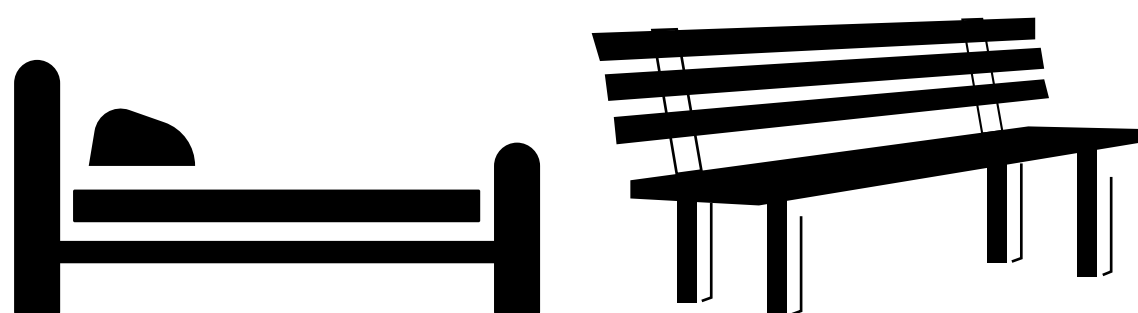
Continuez votre chemin, et prenez à gauche au grand rond-point; vous arrivez sur l'avenue de la Gare. Entrez dans le Parc des Cèdres : l'accès se situe derrière l'abribus "Gex centre".

🦽 continuez sur l'avenue de la Gare, puis au 1er croisement prenez la petite rue en descente à droite (attention, il s'agit de l'accès voitures).

🕒 2 min

11 Parc des Cèdres

De quel pays le cèdre est-il le symbole ? Pour le savoir, il vous suffit de résoudre ce rébus :



--	--	--	--	--

C'est le moment de relier les pièces de l'histoire !

Pour trouver le mot manquant, reportez les lettres colorées des mots que vous avez trouvés ici :



Vous pouvez vérifier vos réponses tranquillement allongés(ées) dans l'herbe du parc !

Alternative : s'il fait mauvais, retournez à votre point de départ et vérifiez vos réponses en mangeant une crêpe à la Crêperie du Jeu de l'Oie !

Pour en savoir plus, utilisez le lien ci-dessous pour avoir les réponses.

<https://www.paysdegex-montsjura.com/rallye-decouverte-gex-reponses/>

Bravo !

vous êtes arrivés au terme de votre découverte de Gex ! Si ce rallye vous a plu, d'autres rallyes sont à réaliser dans le Pays de Gex.



www.paysdegex-montsjura.com